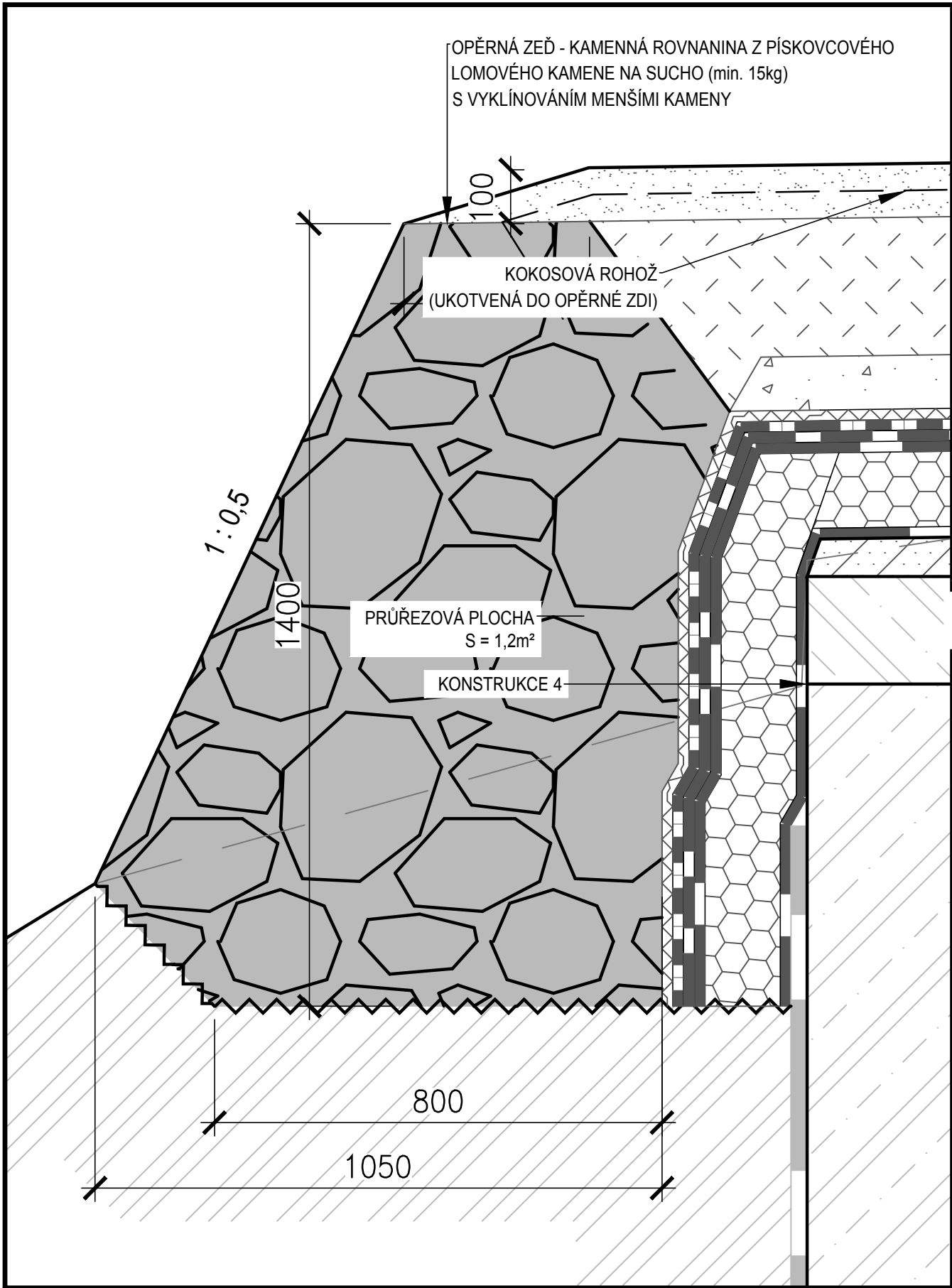
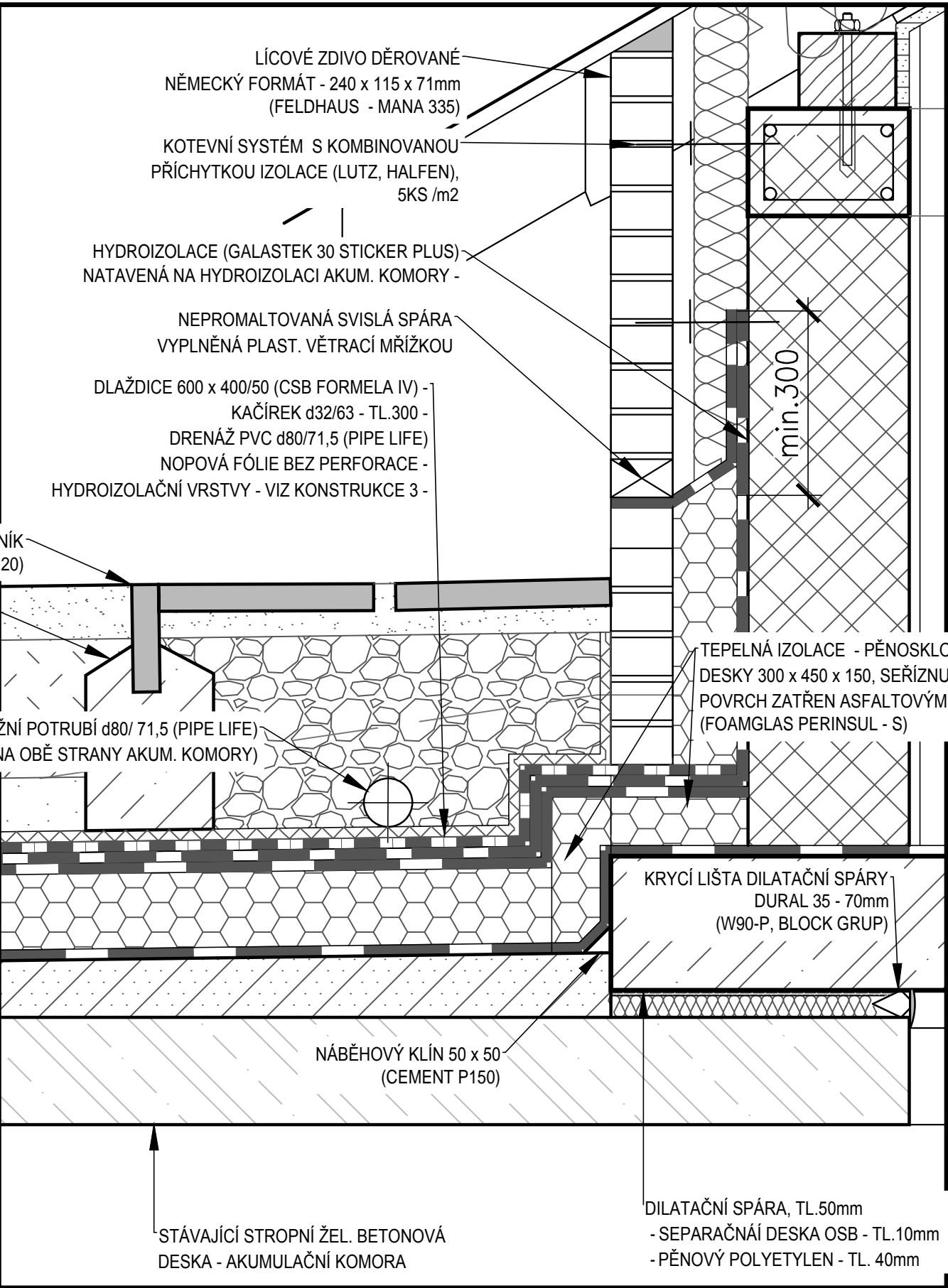


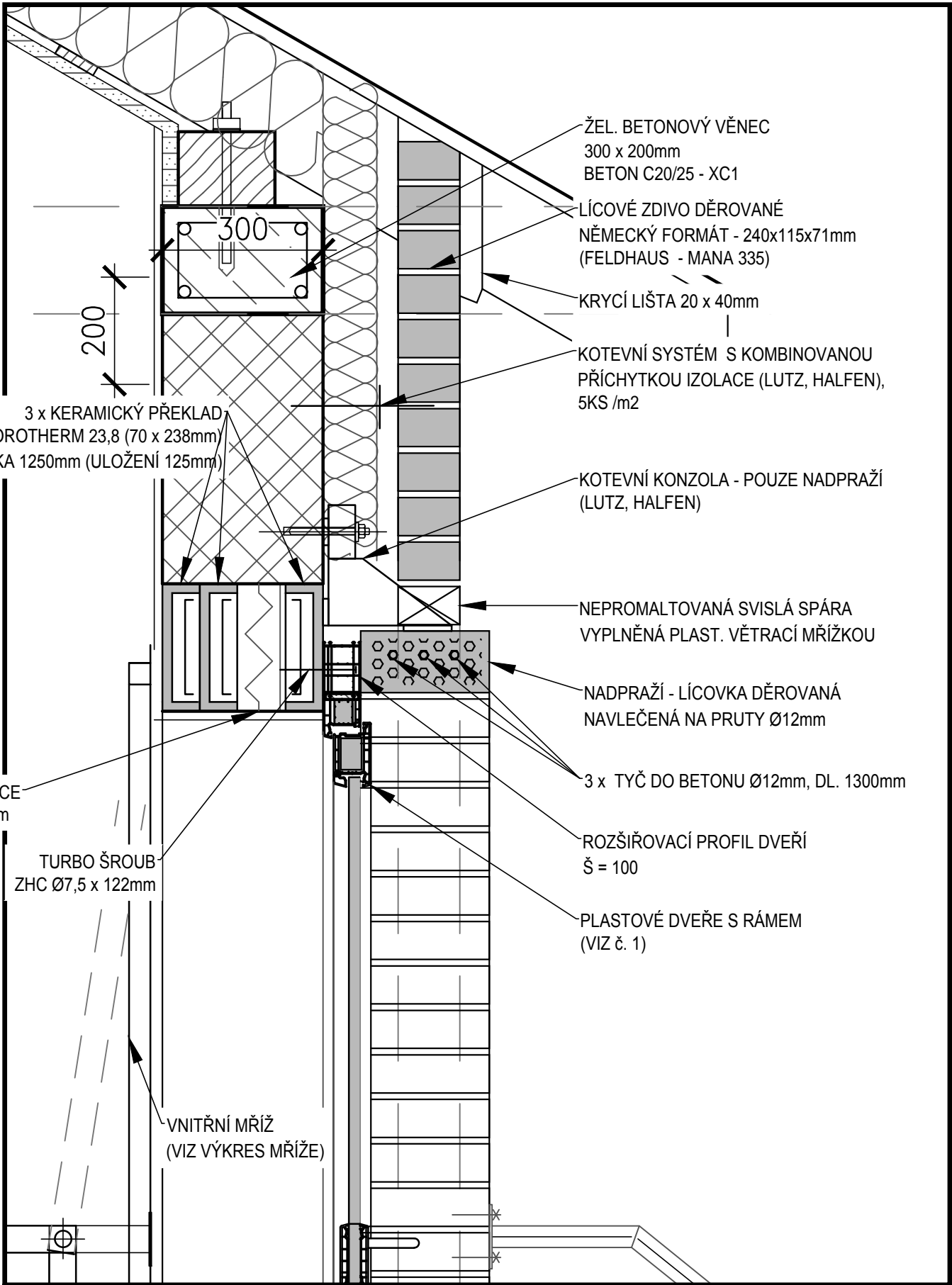
DETAIL A, M 1 : 10



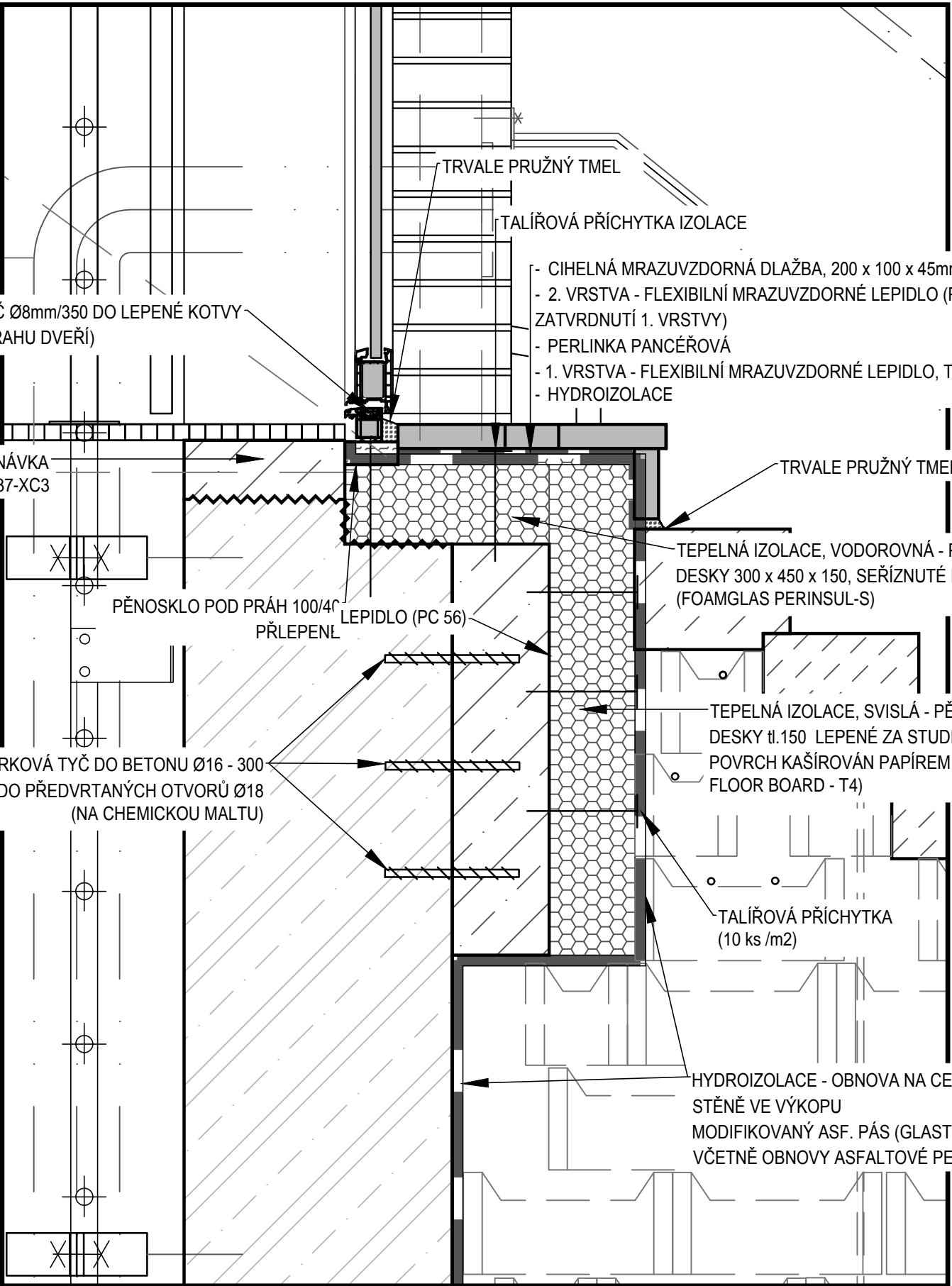
DETAIL B, M 1 : 10



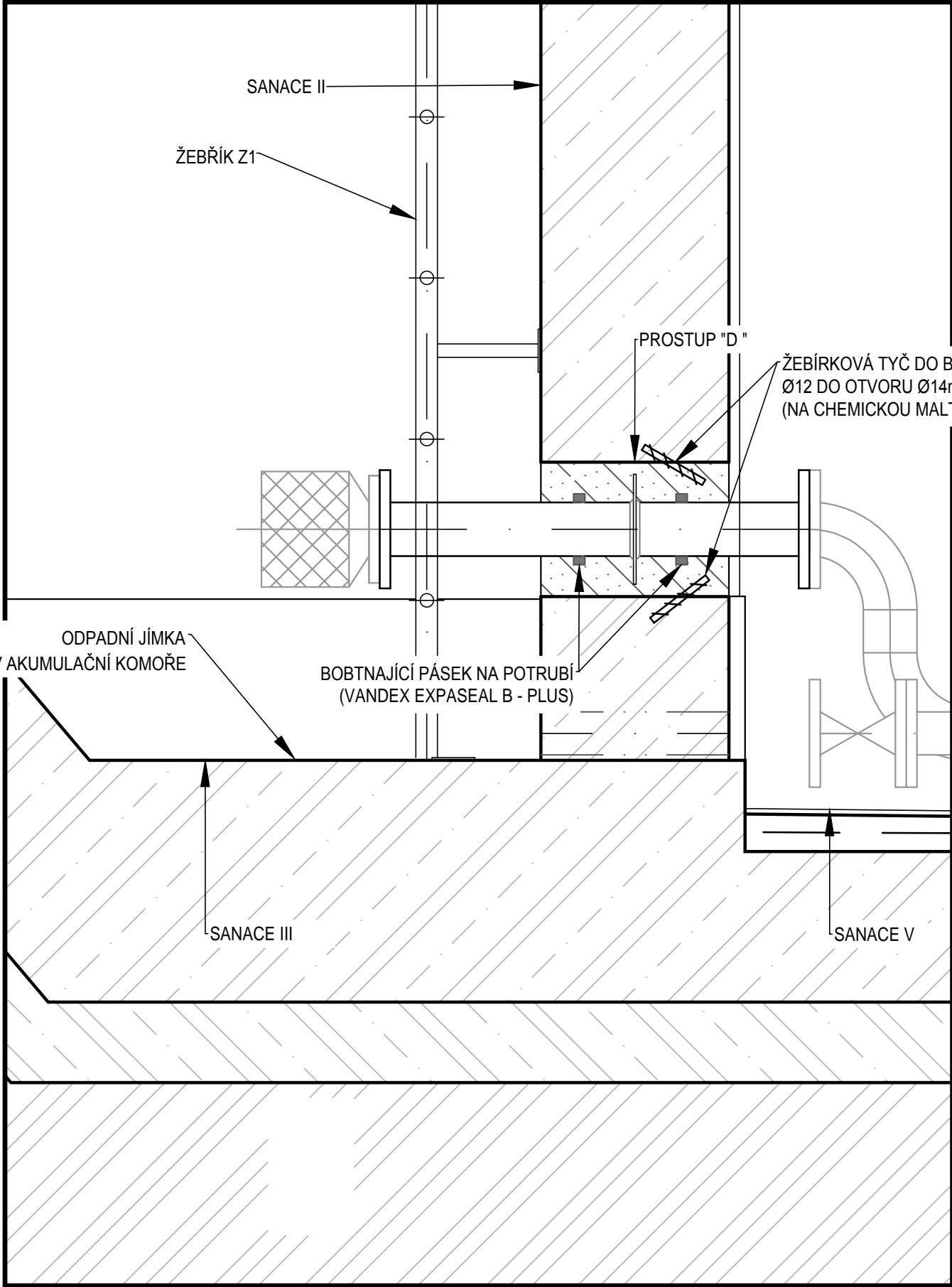
DETAIL C, M 1 : 10



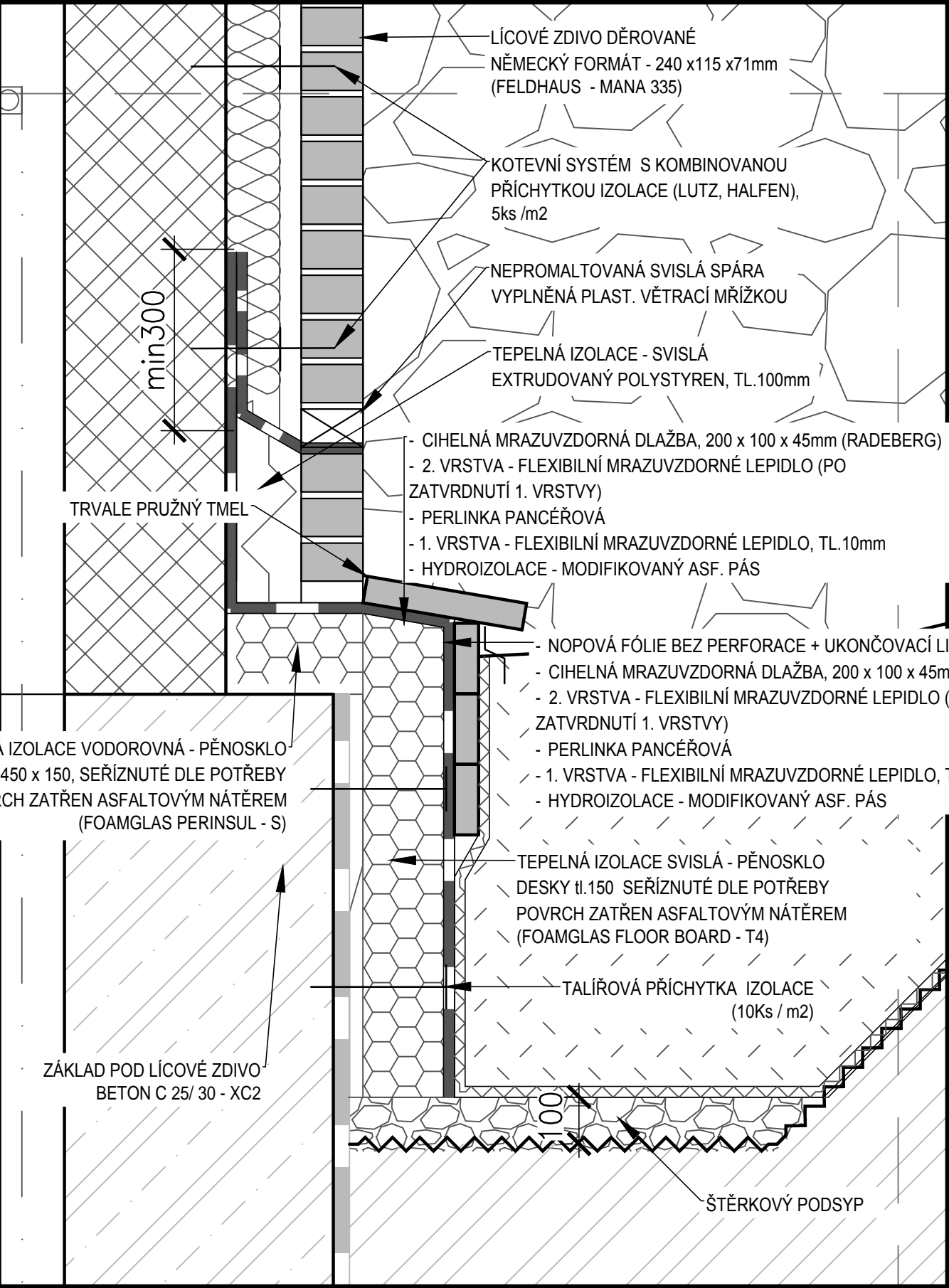
DETAIL D, M 1 : 10



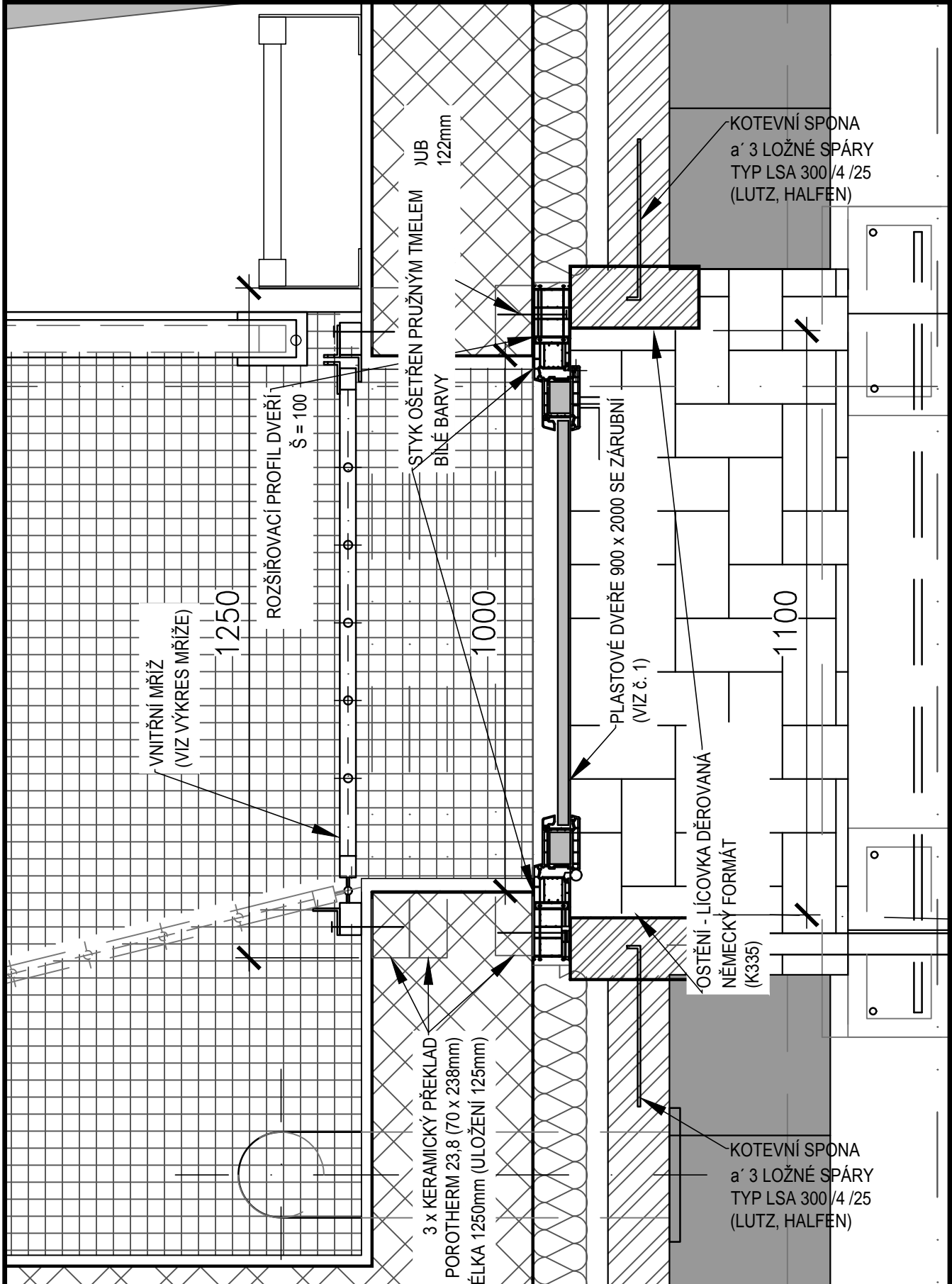
DETAIL E, M 1 : 10



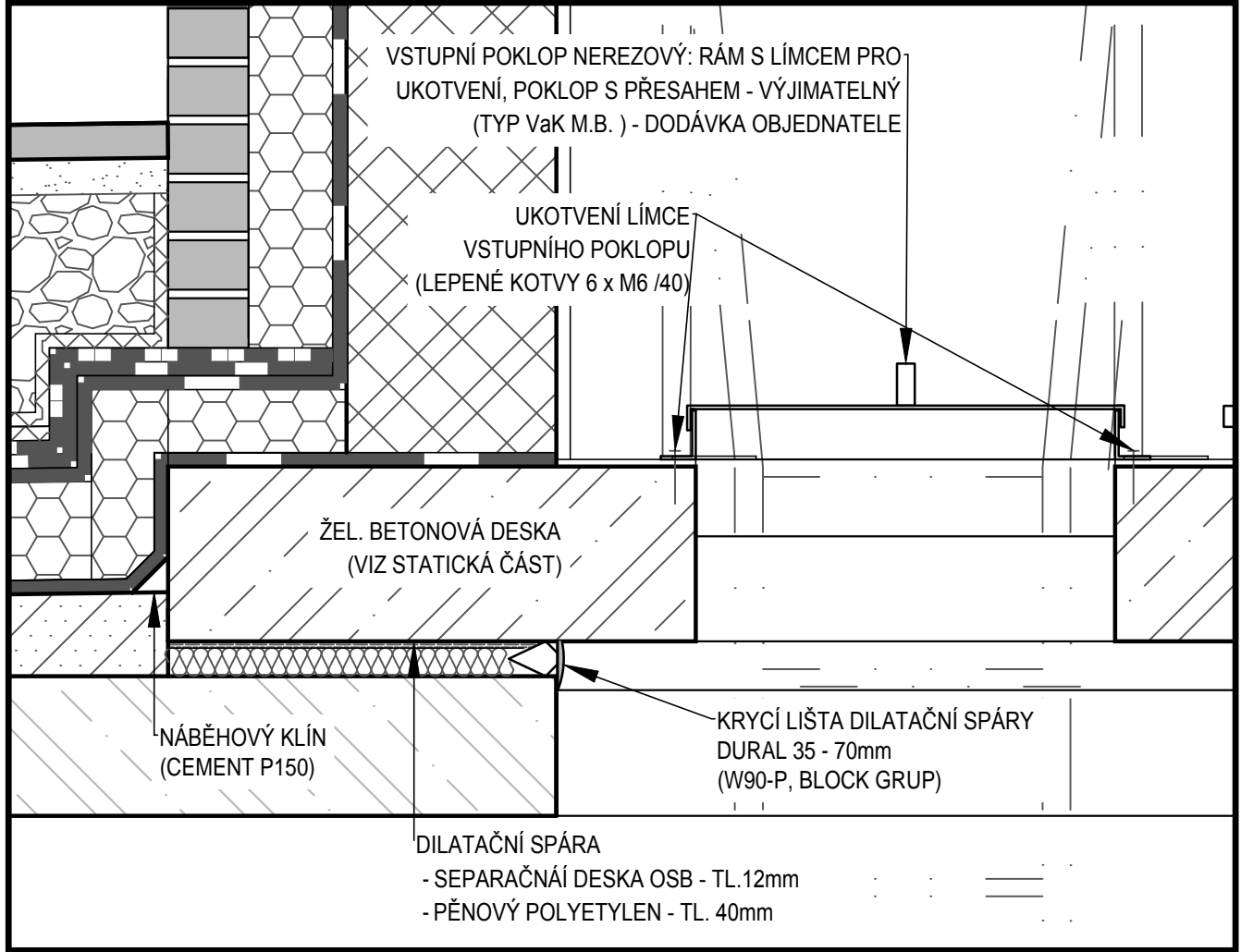
DETAIL F, M 1 : 10



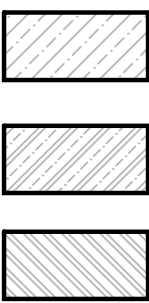
DETAIL G, M 1 : 10
PŮDORYS VSTUPNÍCH DVEŘÍ



DETAIL H, M 1 : 10



LEGENDA:



NOVÉ ZDIVO - CIHELNÉ TVÁRNICE (POROTHERM P+D, 300 x 247 x 238mm)

NOVÉ ZDIVO - PROSTÝ BETON

±0,000 = 323,76 m n.m. BpV

		VODOHOSPODÁŘSKÉ INŽENÝRSKÉ SLUŽBY a.s.	
Křížová 47, 150 39 PRAHA 5			
Výpracoval: Ing. P. Hofmann		Hlavní inž. projektu: Ing. P. Hofmann	
Projektant:		Ved. atelieru: Ing. M. Butor	
S.V. MNICHVO HRADIŠTĚ BOSEŇ, VDĚJ - REKONSTRUKCE SO 02 - STAVEBNÍ ČÁST - VODOJEM		Datum: 07/2018	
		Stupeň: DUR/DSP/DPS	
Investor: Vodovody a kanalizace Mladá Boleslav, a.s., Čechova 1151, 293 22 Ml. Boleslav		Formát: 10 A4	
		Zak.číslo: VIS - 3/14- 025	
STAVEBNÍ DETAILY		Měřítko: Číslo přílohy:	
		1:10 D.2.2	